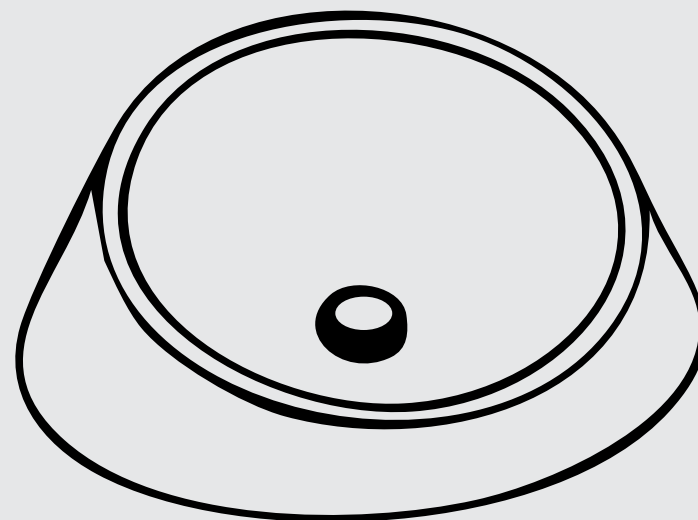
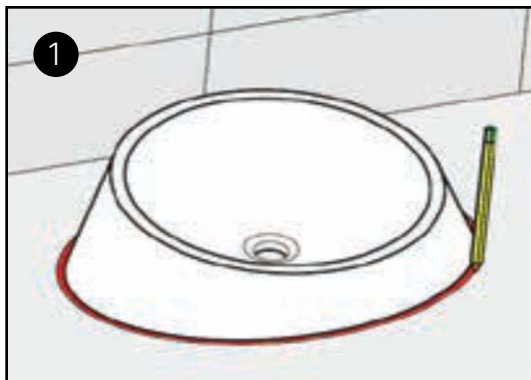


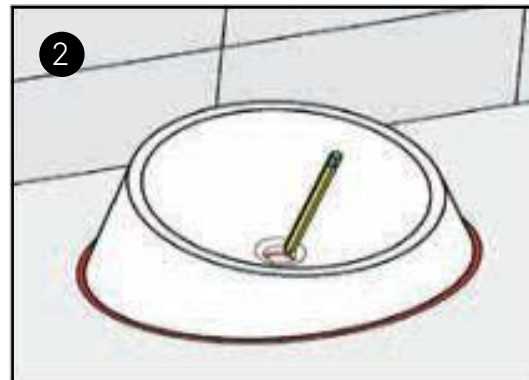
INSTRUKCJA MONTAŻU UMYWALKI NABLATOWEJ IHBC



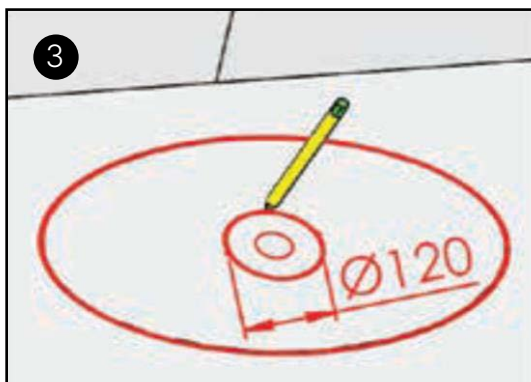
Internity
Home



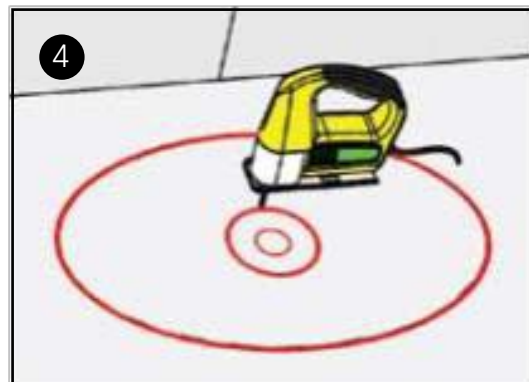
1
Umieścić umywalkę
na blacie i zaznaczyć
jej zewnętrzne krawędzie.



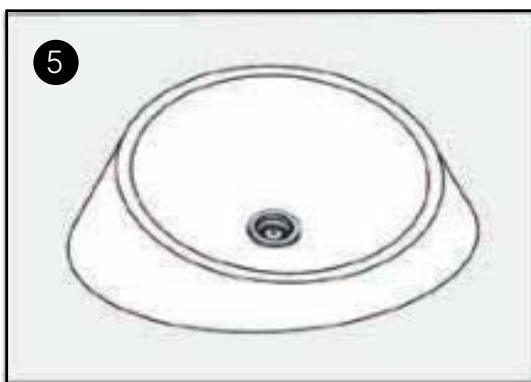
2
Zaznaczyć lokalizację
otworów spustowych
wody.



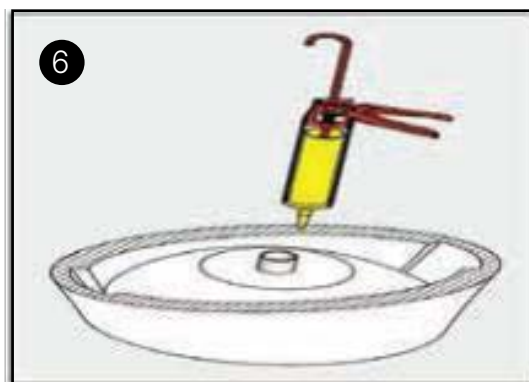
3
Dostosować otwory
spustowe wody do
średnicy 120 mm.



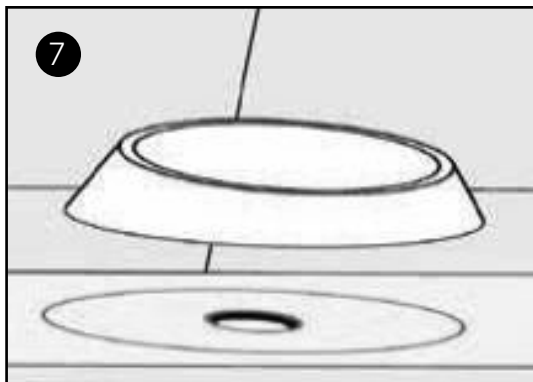
4
Wykonać otwór.



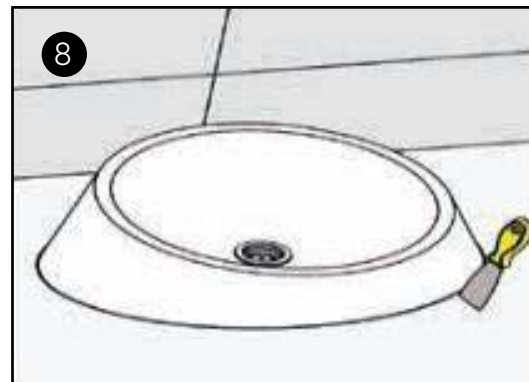
5
Wykonać połączenie
syfonu.



6
Nałożyć silikon na
powierzchnię montażową
umywalki.



Umieścić umywalkę.



Usunąć nadmiar silikonu i odczekać 24 godziny.